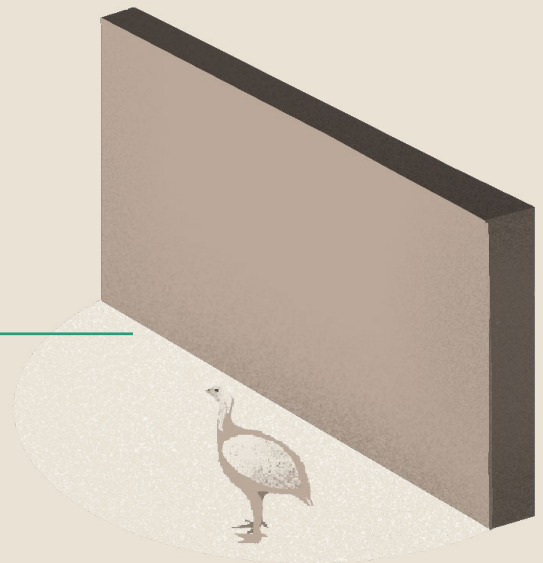
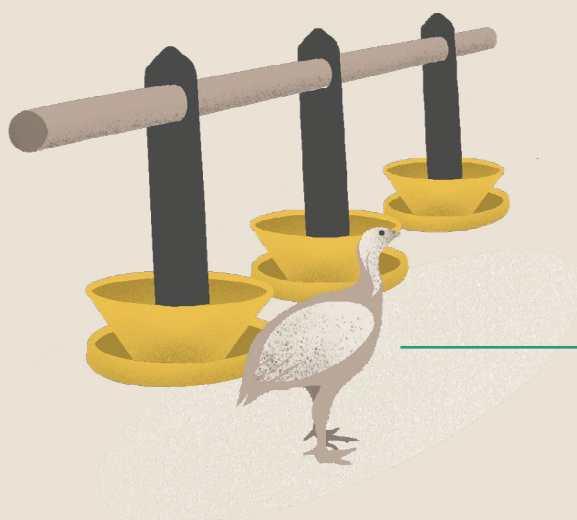


# La lutte biologique contre les ténébrions



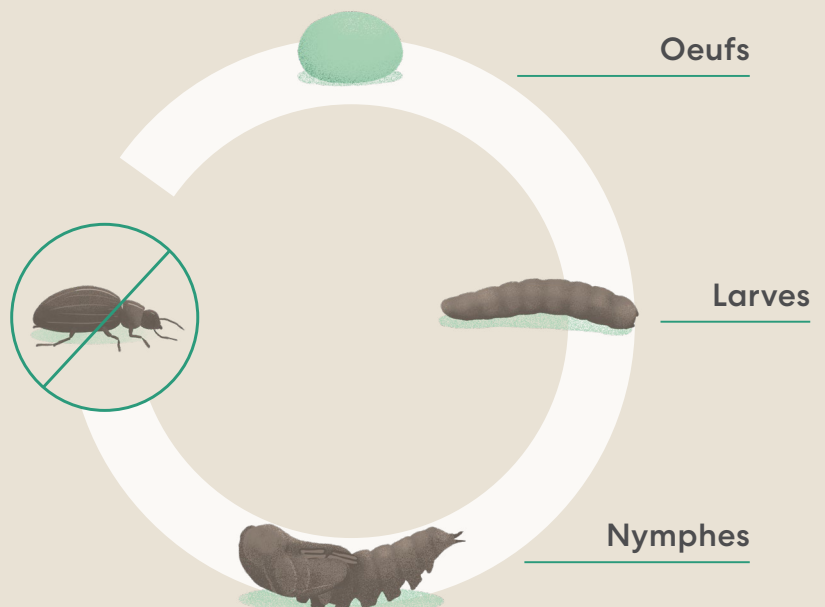
Optez pour une solution  
de lutte intégrée combinant  
le piégeage des adultes et  
des vers prédateurs de larves

*Une solution naturelle pour lutter  
contre les ténébrions  
dans votre exploitation*



*Contrôlez les infestations  
de ténébrions en luttant de  
manière globale avec les  
vers prédateurs*

La lutte biologique est adaptée pour combattre les larves du ténébrion (*Alphitobius diaperinus*). Darwin s'applique de manière curative sur les larves. Tenedrop permet de contrôler les adultes et s'utilise de manière préventive et curative.



# Une solution complète



Pas besoin de protection individuelle (EPI), les produits sont sans danger pour la santé des hommes et celle des animaux



Efficace contre les ténébrions retrouvés en élevage de volailles de chair



Peut-être combinée avec d'autres traitements conventionnels ou biologiques



## Darwin Vers prédateurs



Darwin est composé de vers prédateurs des larves de ténébrions. Après pulvérisation sur la litière, ils tuent les ténébrions et leurs larves sous 24h à 48h.

### Application

Pulvériser Darwin, grâce au Nema-T-Pot ou avec un pulvérisateur, sur la litière aux abords des murs et sous les mangeoires.

### Dosage

• 1 sachet Darwin de 250 millions de *Steinernema sp.*, pour 250m<sup>2</sup>.  
Nécessite environ 30 à 60 litres d'eau.

## Nema-T-Pot Pulvérisateur



Nema-T-Pot est un pulvérisateur manuel à raccorder à un tuyau d'arrosage. Il permet de diluer et de pulvériser facilement les vers prédateurs.

### Application

Remplir le Nema-T-Pot avec le mélange des vers prédateurs et l'eau. Régler le pulvérisateur entre 60 et 160ml.

### Dosage

• 1 sachet Darwin de 250 millions de *Steinernema sp.*, pour 1 litre d'eau.

## Tenedrop Piège à ténébrions



Tenedrop est un piège pour lutter contre le ténébrion adulte et permet de contrôler la population dans l'élevage. Il est utilisé pour du piégeage en quantité importante ou comme outil de monitoring pour identifier la présence de ténébrions.

### Application

Mettre une poignée d'aliments dans le piège afin d'attirer les premiers ténébrions. Si le piège est rempli, penser à les éliminer tout en laissant quelques individus qui attireront leurs congénères.

### Dosage

• Disposer 1 piège pour 100m<sup>2</sup> à proximité des chaînes d'aliments et aux abords des murs.

## Obtenir les meilleurs résultats

Installer de manière préventive un protocole adapté à votre élevage permet de prévenir et de limiter plus facilement les infestations de ténébrions. Chaque protocole est établi selon le type d'élevage, la surface de bâtiment et/ou le nombre d'animaux. Ces variables déterminent la quantité de prédateurs à mettre en place, leur dosage et leur fréquence.

### Contact :

Tél. :

Mail :