

# Androlis Taurrus

Lutte biologique  
contre les poux rouges  
en élevage

*Prédateurs de tous les  
stades du parasite*

Androlis et Taurrus sont deux prédateurs des poux rouges *Dermanyssus gallinae*. Ces deux acariens s'attaquent aux différents stades du cycle biologique du parasite (œufs, larves, nymphes et adultes). Les prédateurs sont présents naturellement dans les nids d'oiseaux et peuvent s'installer dans les poulaillers. Planter Androlis et Taurrus, pour rétablir l'équilibre tel qu'il peut être dans la nature.



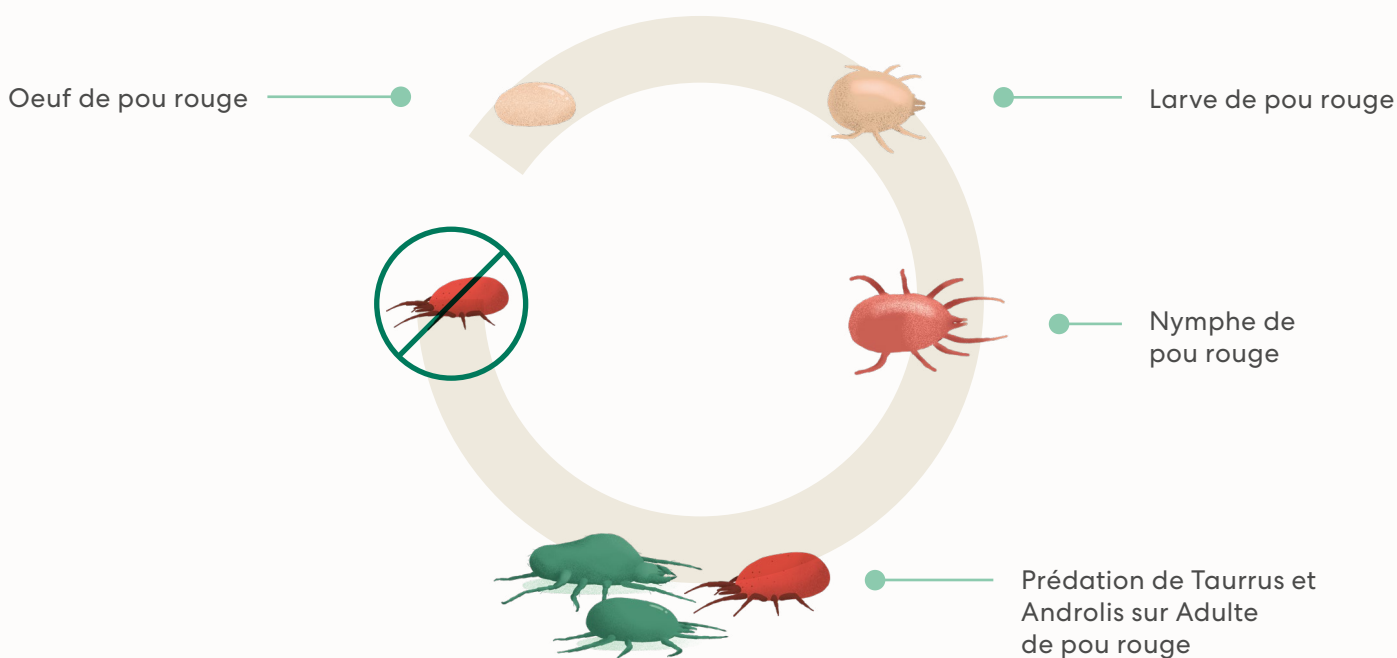
## Une solution complète et efficace

- ✓ Les auxiliaires sont inoffensifs et sans danger pour les animaux et votre santé
- ✓ Traitement en présence des animaux
- ✓ La solution est efficace en traitement préventif ou curatif
- ✓ Compatible avec d'autres traitements dans le cadre d'une lutte intégrée

# La lutte biologique contre les poux rouges

Les poux rouges sont une source de nuisances pour les poules et l'éleveur. Ils profitent des périodes d'inactivité des poules pour effectuer leurs repas sanguins, provoquant stress, nervosisme, chute de ponte, anémie voire mortalité. Les poux rouges sont aussi connus pour la transmission de nombreux pathogènes. Ils forment des grappes à proximité des zones de repos des poules (perchoirs, caillebotis, nids). Ils sont capables de s'insérer dans les moindres anfractuosités des structures, deviennent rapidement résistants aux insecticides, s'accommodent de conditions extrêmes ainsi qu'au jeun prolongé. Ces facultés rendent les poux rouges très difficiles à éliminer de l'élevage.

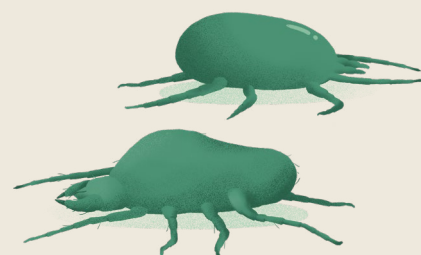
Des solutions de lutte intégrée combinant plusieurs modalités de traitement sont les outils les plus efficaces pour contrôler les poux rouges sur le long terme. Androlis et Taurrus sont les prédateurs naturels des poux rouges. Ils sont adaptés aux conditions d'élevage et vivent à proximité des oiseaux. Ils sont retrouvés à l'état sauvage dans tous les nids et peuvent apparaître naturellement en élevage de poules pondeuses. Leur petite taille et leurs déplacements les amènent à chasser les parasites dans les moindres recoins de votre élevage.



## Caractéristiques des auxiliaires

- ANDROLIS**
- › Réalise un cycle d'œuf à œuf de 20 à 27 jours
  - › Fécondité d'environ 30 œufs/femelle
  - › Capacité d'installation dans l'élevage

- TAURRUS**
- › Cycle de vie de 14 à 20 jours
  - › Fécondité d'environ 40 œufs/femelle
  - › Capacité de survie importante (T°C, jeun, faible humidité)



Les deux prédateurs sont complémentaires dans la lutte contre *Dermanyssus gallinae*.

# Mode d'emploi

## Dosage

Androlis et Taurrus sont disponibles en kit pour le traitement de 1 500 poules, composé de :

- Un seau Androlis PRO (100 000 prédateurs *Androlaelaps casalis*)
- Un seau Taurrus PRO (400 000 prédateurs *Cheyletus eruditus*)

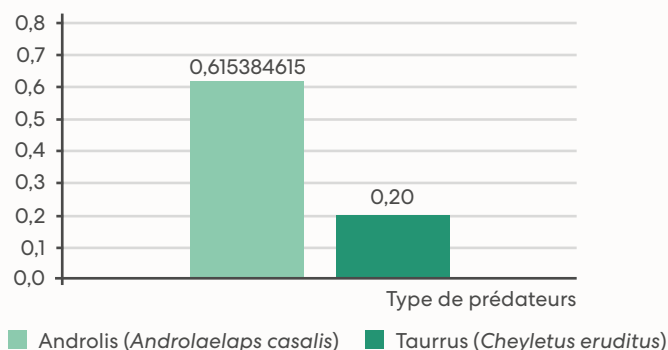
Une bouteille Androlis (6 000 à 8 000 prédateurs) pour 200 poules.

Un sachet par toit de nid (4 000 à 6 000 prédateurs), boîte de 60 sachets pré-perçés.

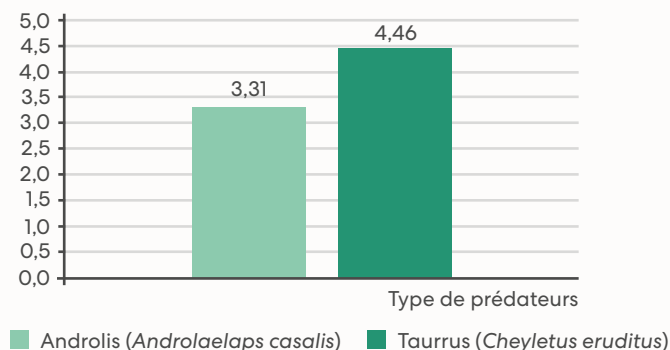
## Fréquence

Le kit Androlis & Taurrus est utilisable en préventif et en curatif. Réaliser un premier lâché avec 1 kit pour 1500 poules, lors de la mise en place du lot. Poursuivre en réalisant 3 à 6 demi lâchers à quelques semaines d'intervalles avec un kit pour 3 000 poules. Les années suivantes, le nombre de lâcher peut être réduit.

Taux de prédation de *Cheyletus eruditus* et *Androlaelaps casalis* sur *Dermanyssus gallinae* en 24h



Nombre de nymphes de *Dermanyssus gallinae* consommées en 48h par Androlis & Taurrus



## Durée de vie et conservation

Androlis & Taurrus sont des produits vivants. Ils doivent être appliqués rapidement, de préférence dès sa réception. Possibilité de conserver le produit pendant 1 semaine au frais et à l'abri de la lumière.

## Utilisation

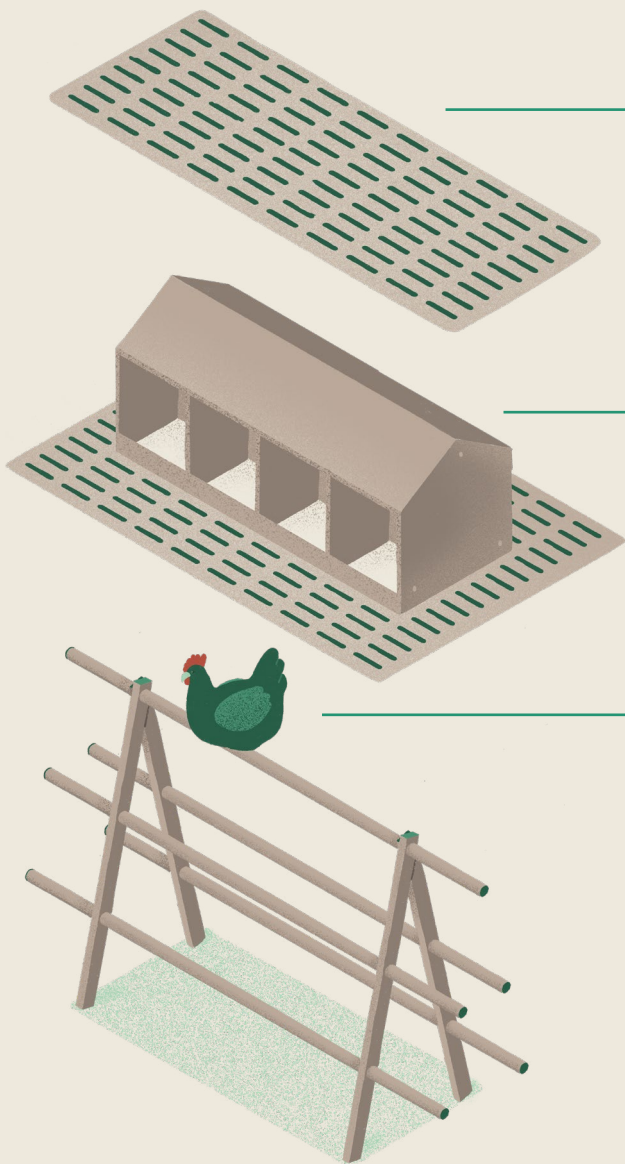
- ✓ Épandre Androlis et Taurrus dans les nids, sous le caillebotis, ainsi que toutes les zones de développement du pou rouge. Compléter les apports de seaux avec les sachets et/ou les bouteilles.
- ✓ Placer les sachets sur les toits de nid et sur les structures des bâtiments.
- ✓ Les bouteilles sont à fixer grâce au clip fixateur au niveau des perchoirs.



# Protocole

## Utiliser la solution Androlis & Taurus

Le protocole de lutte contre les poux rouges est efficace grâce à la complémentarité des produits. Chaque solution est développée pour répondre à une problématique contre les nuisibles en élevage.



### Kit Androlis et Taurus

Androlis & Taurus sont composés d'acariens prédateurs de tous les stades du pou rouge.



### Androlis sachet

Androlis sachet est complémentaire au kit Androlis & Taurus. Il est mis en place pour une diffusion progressive sur les zones à traiter.



### Androlis bouteille

Androlis bouteille est un outil complémentaire en option au kit Androlis & Taurus, à mettre en place sur les volières pour la diffusion des prédateurs.



### Appic'ure liquide

Appic'ure liquide est un complément alimentaire à utiliser en présence de poux rouges, pour affaiblir les nuisibles et les rendre plus vulnérables aux prédateurs.



## Obtenir les meilleurs résultats

Installer de manière préventive un protocole adapté à votre élevage permet de prévenir et de limiter plus facilement les infestations de poux rouges. Chaque protocole est établi selon le type d'élevage, la surface de bâtiment et/ou le nombre d'animaux. Ces variables déterminent la quantité de prédateurs à mettre en place, leur dosage et leur fréquence.